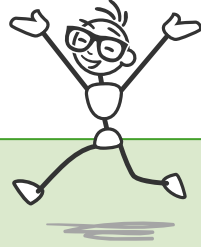


Tagesstätte für psychisch erkrankte Menschen

Öffnungszeiten:



Mo, Di, Do 8.30 - 15.30 Uhr
Mi und Fr 8.30 - 13.00 Uhr

Wie können Sie uns kennen lernen?

Über die Voraussetzungen der Aufnahme und der individuellen Abläufe, informieren wir Sie gern in einem persönlichen Gespräch.

Weitere ausführliche Informationen und den aktuellen Wochenplan finden Sie auch auf unserer Homepage unter dem Reiter Tagesstätte.



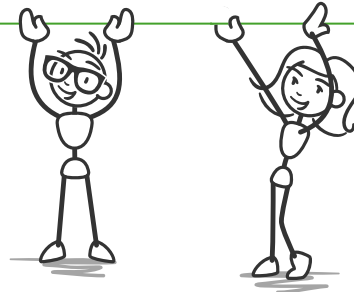
SPZ Bergheim Tagesstätte

Fischbachstr. 32
50127 Bergheim

Tel.: 02271 4765-13
Fax: 02271 4765-24

Mail: tagesstaette@spz-bergheim.de
Homepage: www.spz-bergheim.de

Anfahrtskizze Bergheim / Quadrath-Ichendorf



Träger des SPZ Bergheim
ist die APK Soziale Dienste GmbH



Eine Institution der



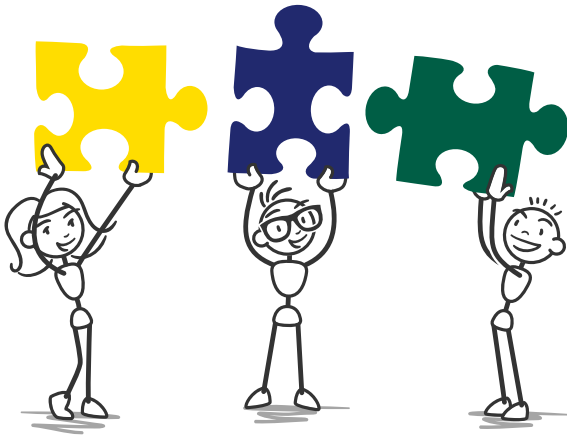
Für wen sind wir da?

Wir sind für Sie da, wenn Sie mindestens 18 Jahre alt sind, an einer chronischen psychischen Erkrankung leiden, und Hilfen im Umgang mit Ihrer Krankheit suchen.



Sie möchten mehr aus Ihrem Tag machen, dann bietet Ihnen der Besuch der Tagesstätte die Möglichkeit, den Tag aktiv und in Gemeinschaft zu verbringen.

Sie wählen, ob Sie an drei, vier oder fünf Tagen pro Woche kommen.

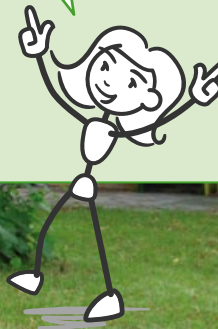


Was können Sie bei uns machen?

Unsere Angebote:

- Hilfen zum Anknüpfen sozialer Kontakte
- Arbeitstherapeutische Gruppen zur Vorbereitung auf eine berufliche Rehabilitation
- Ergotherapeutische Gruppen
- Lebenspraktisches Training
- Gesprächsrunden
- Gemeinsamer Mittagstisch
- Papierwerkstatt
- Gartenarbeit
- Sport und Entspannung
- Tagesausflüge
- Feste und Veranstaltungen
- Ferienfreizeiten

Ihren individuellen
Wochenplan können
Sie sich je nach Ihren Zielen
und in Absprache mit uns
zusammenstellen.



Wie können wir Ihnen helfen?

Wir unterstützen Sie, damit Sie:

- mehr Lebensfreude und einen gesunden Lebensstil entwickeln
- soziales Miteinander erleben
- am gesellschaftlichen Leben teilhaben
- sich über Hilfen in Ihrem Umfeld informieren
- Ihren Umgang mit der Erkrankung finden
- Ihre Ziele erreichen
- wieder arbeiten gehen



Gemeinsam mit Ihnen suchen wir Wege zu einem möglichst eigenständigen Leben in der gewohnten Umgebung. Wir sind für Sie da.

